

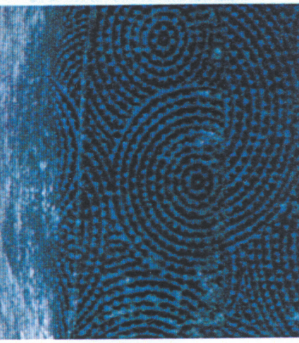
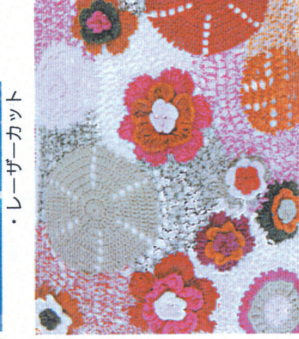
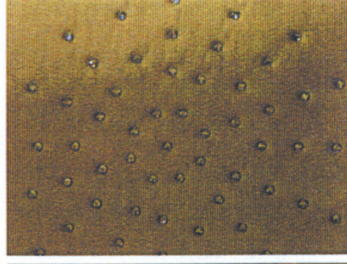
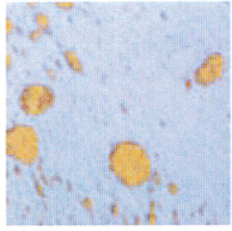
Q



・自然素材  
皮革素材以外にも、ペーパー、ウール、羊毛も多く見受けられる。皮革はエイ等が新しい。



・箔使い  
毛皮に箔を貼った物。小物アイテムに特に多く使われている。



・モール糸使い

・フロック加工

・リネン

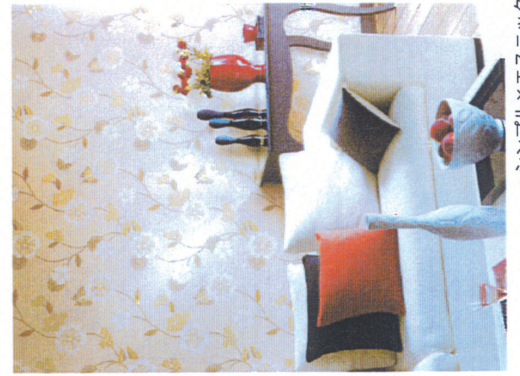
・クロッシェ

・光沢感

S



・モダン×クラシック



・シンブル×エスニック



・カジュアル×クラシック



・モダン×エスニック

＜テーストのミックス＞が大きなポイント、大きな傾向としては色々なテースト感でモダンな流れが大きい。