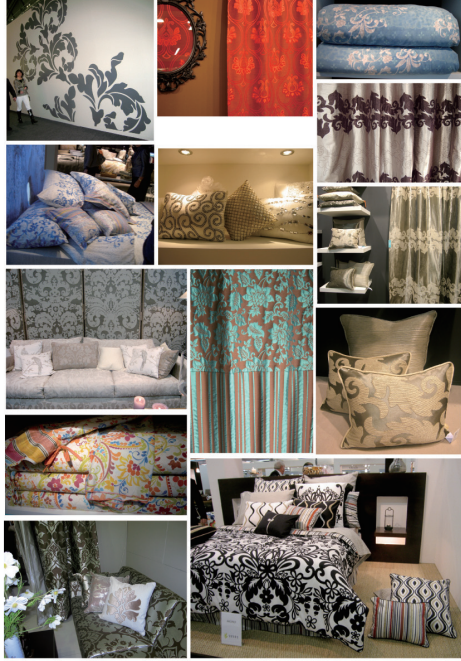


パターン傾向 - ①

(オーナメント唐草・チェック&ストライプ・クール幾何)

■バロック調たて唐草など

オーナメント唐草は継続、但し昨年に比べペイジータイプやうずまきの様なカジュアルタイプも増加



■元気印チェック&ストライプ

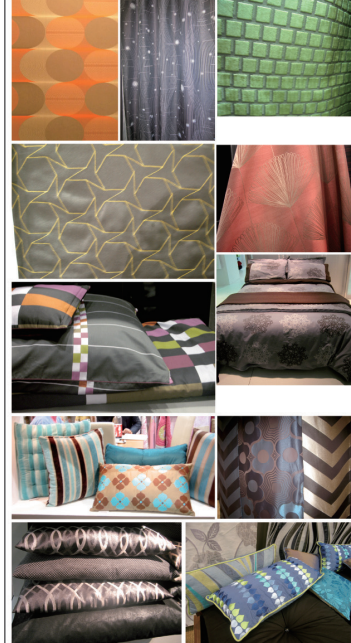
チェックやストライプは若々しいさわやかな色合いとともに増加



■知的で整然とした幾何パターン

■クールな放射線のモチーフ

画一的な幾何パターンから、やや北欧調のカジュアルなものまで。丸(ドット)のバリエーションも多く見られた。昨年のオプティカルアートのものは減少傾向



パターン傾向 - ②

(和モダン・ライン柄&フラット柄・エキストラビッグ・ソフトフラワー)

■和モダン調菊紋様風

和紋様は昨年よりインパクト感あり、模柄も見受けられる



■ライン柄&フラット柄

女性好みのおしゃれな感覚、きれいめな色特徴



■豪華エキストラビッグ/遊び系アーティスト

1m超レピートは難在で、オーラを放っていた



■蝶・植物シルエット・レース柄・石柄

■心なごむソフトフラワー(手描き風)・ナチュラル表現

植物シルエットや鳥柄は昨年よりさらに減少・心が優しくなる柔らかい表現

