

**imm** January 18-24 2016

ドイツ・ケルンメッセ会場にて「ケルン国際家具見本市 2016」が、2016年1月18日～24日の7日間開催された。ファイナルレポートから、世界50ヶ国から出展社数:1,185社/世界128ヶ国から来場者数:約80,000人。今回のDOMOTEX 2016に出展しないカーペットブランドメーカーの最新のデザイン傾向やコレクションから、コーディネーションの在り方と展示会場で使用されているカーペットと床材との関わりをレポートします。

2016.2.23 Report Fumio Kanno 7/9



**imm** January 18-24 2016

国際的な家具見本市「ケルン国際家具見本市 2016」最近出展の多い木製のキッチン&リビングとチェアの傾向とケルン国際家具見本市での日本出展企業の出展からみるデザイン・カラー・クオリティーをレポートします。

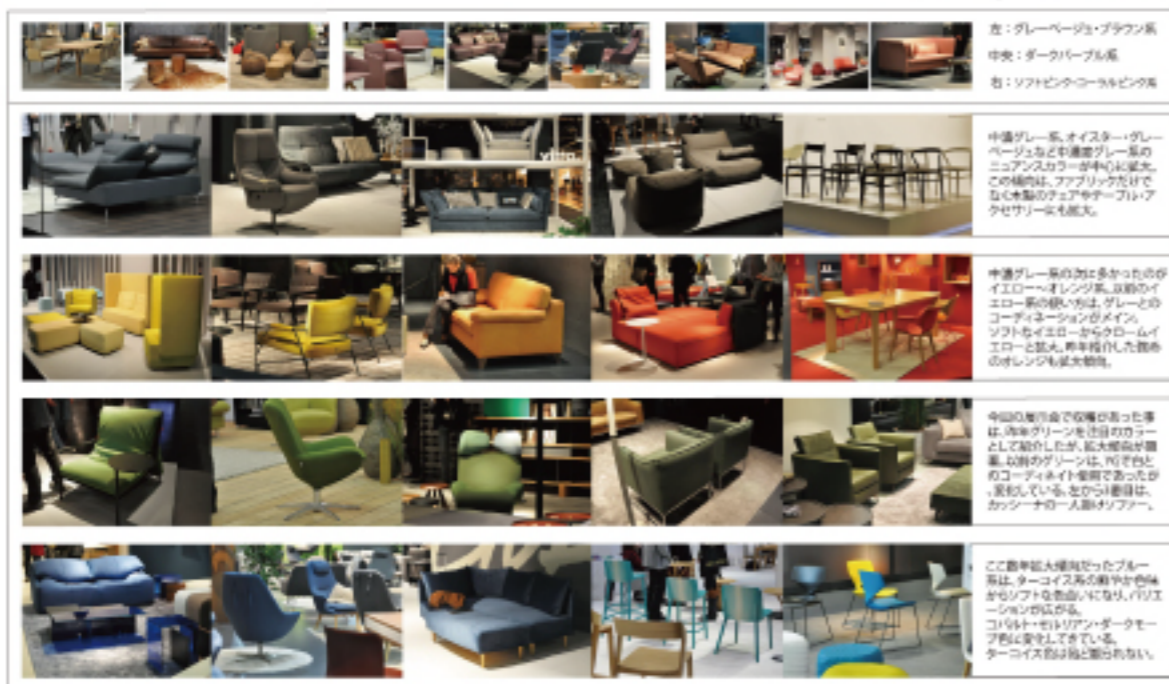
2016.2.23 Report Fumio Kanno 8/9



**imm** January 18-24 2016

国際的な家具見本市「ケルン国際家具見本市 2016」今回は、カラー傾向としてケルン国際家具見本市でのソファやファニチャー・インテリアアクセサリなどからコーディネーションの在り方やカラー傾向と注目色をレポートします。

2016.2.23 Report Fumio Kanno 8/9



2016 MAISON & OBJET - SUMMARY

2016.02.23 Report Asami OBA 1/9

■ 開催期間: 2016.1.22 (Fri) - 26 (Tue) / 5日間  
■ 開催場所: パリノール・ヴィムント見本市会場  
■ 主催: SAF (仏) アトリエ・ダール (仏) 組合とリード・エキジビションの共同出品による運営機関

■ 見本市の概況 ■

- ・会場面積: 1,300,000 m<sup>2</sup> (9つのホール)
- ・来場者数: 総入場者数 75,417人 (143 各国) (昨年度: 70,200人)
- ・出展企業数: 約 2018 ブース (39 万国) (昨年度: 約 1794 ブース)
- ・日本から出展した企業: 約 72 ブース (約 80 社)  
Hall 1-4 社, Hall 2-2 社, Hall 4-1 社,  
Hall 5A-4 社, Hall 5B-5 社, Hall 6-13 社,  
Hall 7-12 社 (Koyu 含む) SENKEN

■ FLOOR PLAN ■

■ 会場構成 ■

デコレーション分野のマーケットの発展に対応する目的で、「ラグジュアリー、デザイン&デコレーション」「メゾン」「オブジェ」の3つのゾーンを主軸に、世界観ごとに再編成されました。

MEZON	オブジェ
ECLECTIC ● --Hall 1	FRAGRANCES ● --Hall 5A
COSY ● --Hall 2	EASY LIVING ● --Hall 6
ELEGANT ● ● --Hall 3-4	COMPLEMENTS ● --Hall 5B
ACTUEL ● --Hall 13	KIDS ● --Hall 6
	CRAFT, MÉTIERS D'ART ● --Hall 5A
	FASHION ● --Hall 6
	COOK+DESIGN ● --Hall 5A-6
	BELOVED ● --Hall 6

ラグジュアリー、デザイン&インテリアデコレーション

NOW! DESIGN À VIVRE ● --Hall 7

SCÈNES D'INTÉRIEUR GALLERY ● --Hall 7

SCÈNES D'INTÉRIEUR PARIS ● --Hall 8

「ホーム・ワーキング」というトレンド

新たなテクノロジーにより、労働者がますますノマド化している現象を受け、「Now!」生活空間を彩るデザイン」は、目を惹きつけました。

■ 今後の新しい動き ■

- ▶ 2016.3.8-11 / 4日間 シンガポールにてメゾン・エ・オブジェ・アジアを開催予定
- ▶ 2016.5.10-13 / 4日間 マイアミビーチにてメゾン・エ・オブジェ・アメリカを開催予定
- ▶ 2016.5.2-6 / 5日間 メゾン・エ・オブジェ・パリを開催予定
- ▶ 2016.5.3-10 / 8日間 パリ・デザイン・ウィークを開催予定