

渡邊三奈子氏  
環・巡 ARA SHIZU +WATANABE MINAKO



二宮とみ展  
ORDINARY DAY



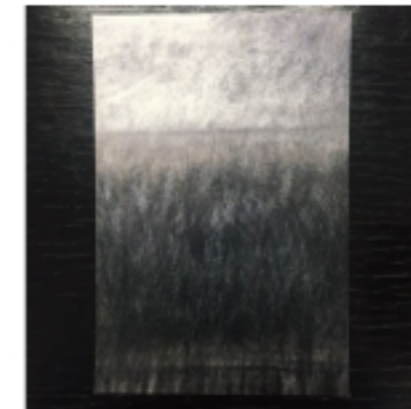
成島 喬 小紋センス komon sense 展



芝崎るみ氏 Rumi Rock



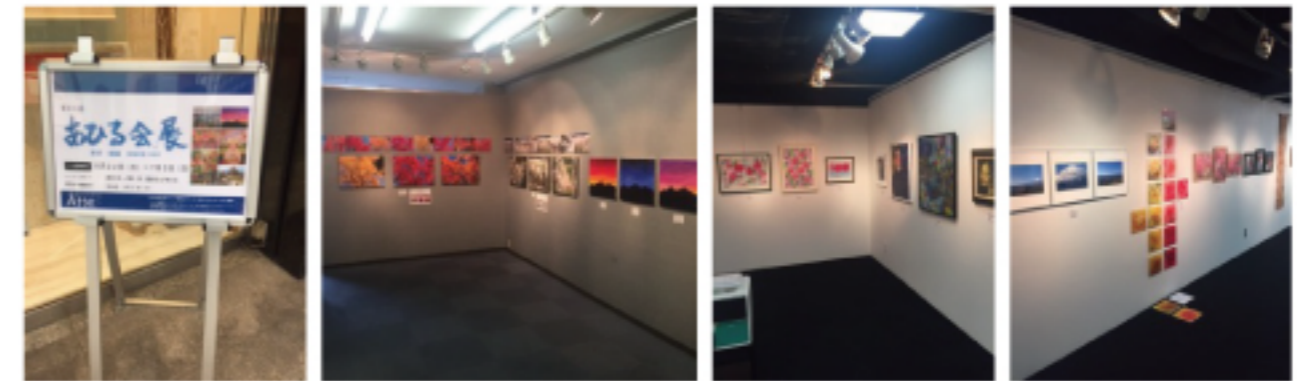
山口 道夫 展



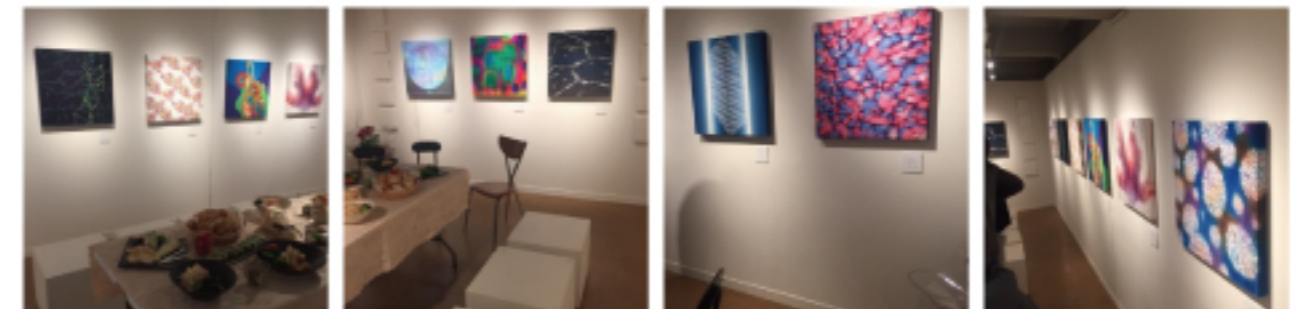
今井弘子氏 匠のクラフトワーク展



あひる会展 志智氏、テリー氏が参加



SQUARE染textile2 牛尾氏、小林氏、眞田氏、竹中氏が参加



「つながる未来」 わたなべひろこ氏が主幹のテキスタイル展

